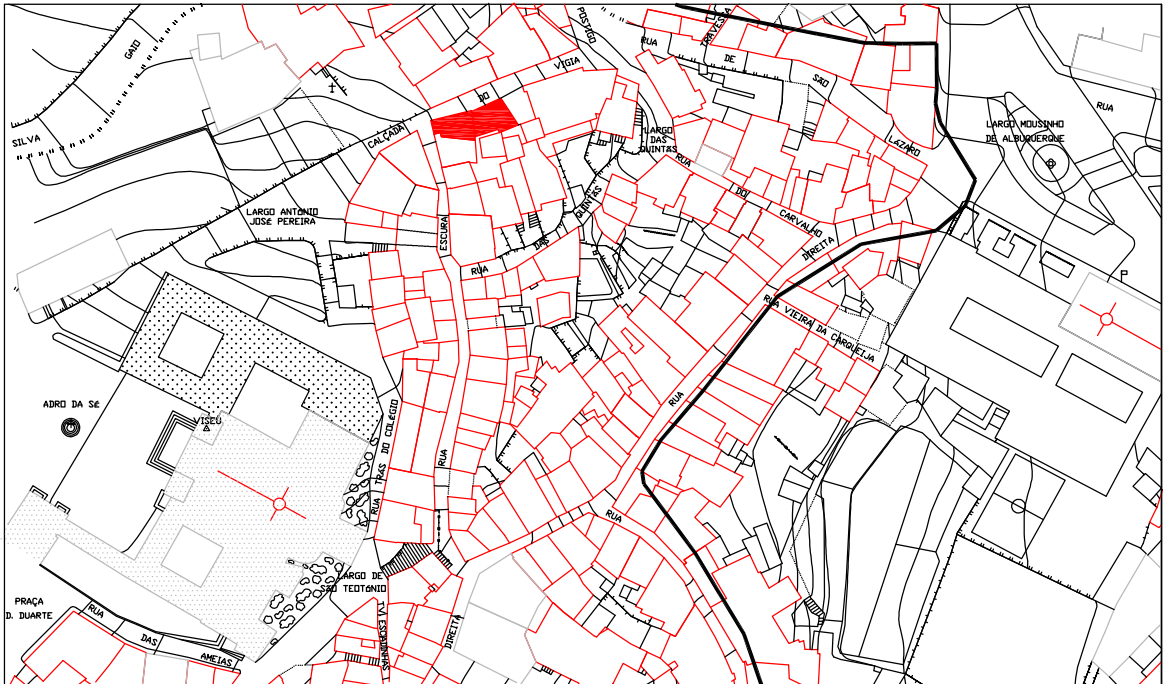
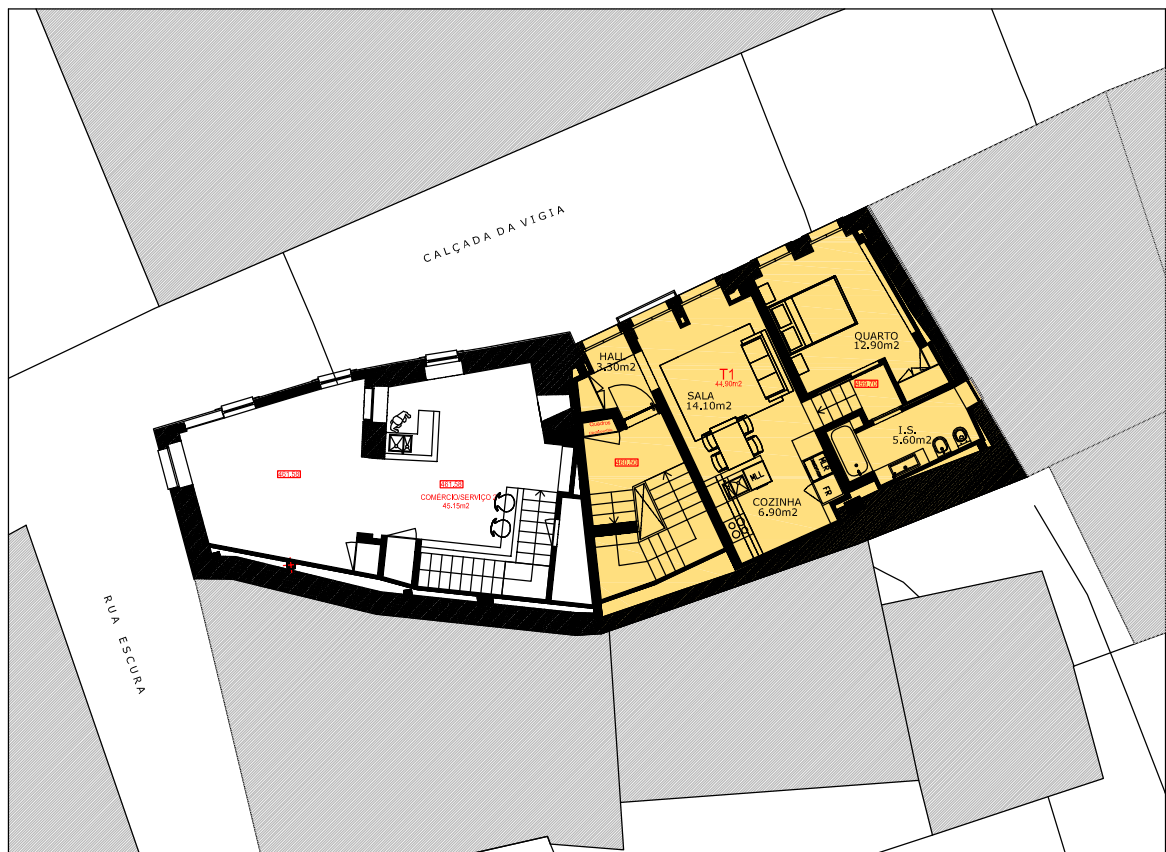


# FICHA DA HABITAÇÃO



PLANTA DE LOCALIZAÇÃO

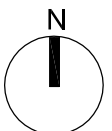


LOCALIZAÇÃO: 1º ANDAR

ÁREA BRUTA: 65,49 m²

CONSTITUIÇÃO: HALL, SALA, COZINHA, 1 QUARTO E 1 INSTALAÇÃO SANITÁRIA

VALOR DA RENDA: 176,98 €



EDIFÍCIO NA CALÇADA DA VIGIA 7-17 - ZONA HISTÓRICA DE VISEU

ESCALA

1/200



**VISEU NOVO**  
SRU

CASA DO MIRADOURO  
LARGO ANTÓNIO JOSÉ PEREIRA  
3500.080 VISEU  
NIF 507 406 672

TIPOLOGIA: T1

DESIGNAÇÃO: ANEXO 1

DATA

ABRIL 2016

Planta de Localização  
Planta da Fração - 1º ANDAR

**FOGO**  
**15**