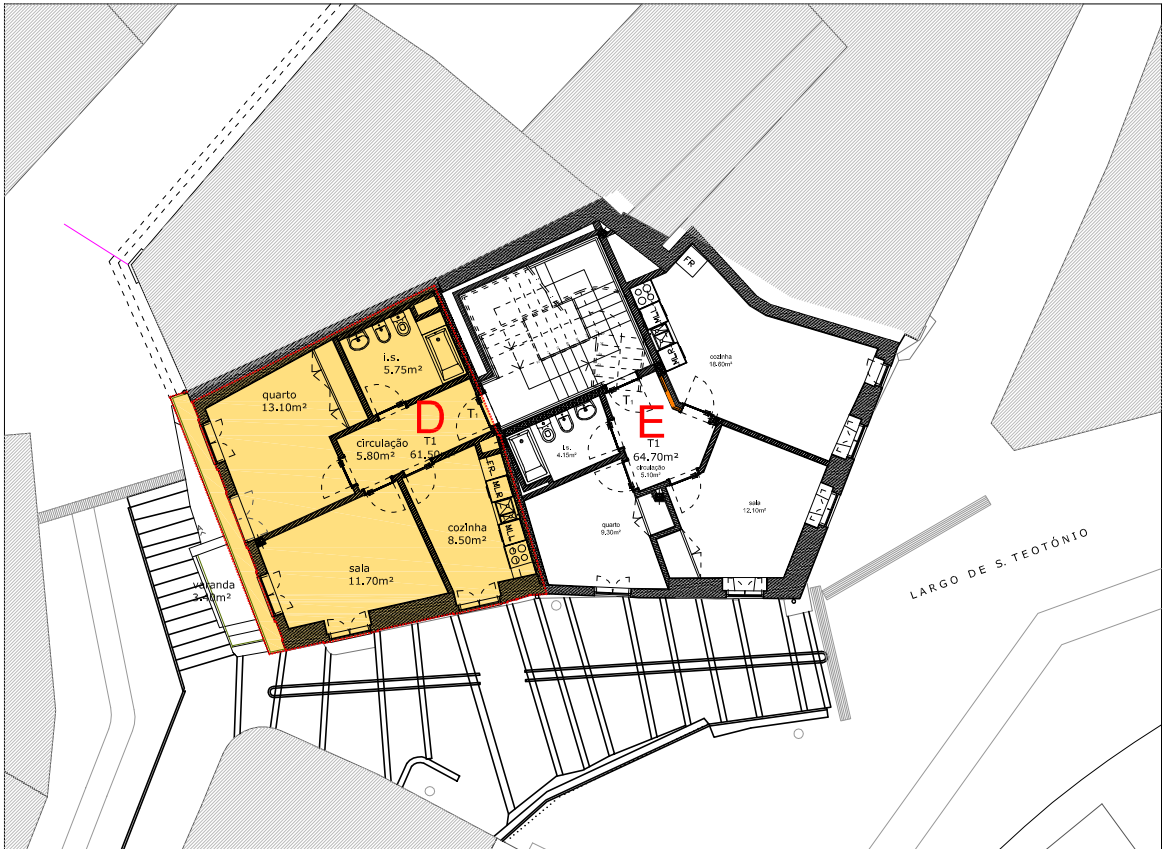


FICHA DA HABITAÇÃO



PLANTA DE LOCALIZAÇÃO



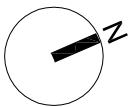
LOCALIZAÇÃO: 1º ANDAR DT.

ÁREA ÚTIL: 56,4 m2

ÁREA BRUTA: 57,42 m2

CONSTITUIÇÃO: SALA, COZINHA, 1 QUARTO E 1 INSTALAÇÃO SANITÁRIA

VALOR DA RENDA: 174,04 €



EDIFÍCIO MUNICIPAL NA TRAVESSA ESCADINHAS DA SÉ - ZONA HISTÓRICA DE VISEU

ESCALA 1/200



EDIFÍCIO DO BANCO DE PORTUGAL
RUA DA PAZ 52 - 1.º ANDAR
3500.168 VISEU
NIF 507 406 672

TIPOLOGIA: T1

DATA
JANEIRO 2022

DESIGNAÇÃO: ANEXO 1

Planta de Localização
Planta da Fração - 1º ANDAR DT.

FOGO
11